



广州市盛通建设工程 质量检测有限公司

送 样 指 南

送检地址：广州市天河区棠东横岭二路 7-9 号
(导航搜索：卓丰创意园)

咨询电话：13392454244 18028653533

工作时间：周一至周五 上午 08:30~12:00
下午 14:00~17:30

目录

常规材料送检细则	1
送检流程	31
送检要求及说明	32
附表一 《工程概况表》填写要求	33

广州市盛通建设工程质量检测有限公司
常规材料送检指南

样品名称	取样频率	样品规格数量	检验参数	单项收费(元)	送样方法	备注
水泥	按同一生产厂、同一等级、同一品种、同一批号且连续进场的水泥，袋装不超过 200T，散装不超过 500T 为一批。每批抽样不少于一次。	不少于 12kg	水泥胶砂强度*	400	1.样品应密封保存，不要用透气或者不防水的袋子装样品。 2.二维码送检应保存二维码的完整性，样品用袋子装好，用扎带捆绑密封后直接粘结在扎带或袋子上。 3.送检时提供委托单，见证记录、出厂合格证书，若为普通送检则不需要见证记录。	普硅和硅酸盐水泥做比表面积，其它水泥做细度。
			细度（选做）	150		
			比表面积(选做)	200		
			水泥标准稠度用水量*	100		
			凝结时间*	100		
			安定性*	100		
			水泥胶砂流动度(选做)	200		
			保水率(选做)	200		
			密度(选做)	150		
			氧化镁（MgO）	300		
			三氧化硫（SO3）	300		
			氯离子	500		
			烧失量	300		
			二氧化硅	300		
			三氧化二铁	300		
三氧化二铝	300					
氧化钙	300					
游离氧化钙	300					
粉煤灰	以连续供应的 200t 相同等级的粉煤灰为一批。不足 200t 按一批计。	不少于 7kg	细度*	150	1.样品应密封保存，不要用透气或者不防水的袋子装样品。 2.二维码送检应保存二维码的完整性，样品用袋子装好，用扎带捆绑密封后直接粘结在扎带或袋子上。 3.送检时提供委托单，见证记录、出厂合格证书，若为普通送检则不需要见证记录。	F 类粉煤灰不做安定性
			需水量比*	150		
			烧失量*	300		
			含水量*	150		
			活性指数	800		
			安定性	100		
			二氧化硅	300		
			三氧化二铁	300		
			三氧化二铝	300		

广州市盛通建设工程质量检测有限公司
常规材料送检指南

样品名称	取样频率	样品规格数量	检验参数	单项收费(元)	送样方法	备注
			游离氧化钙	300		
			三氧化硫 (SO ₃)	300		
砼用水	地表水每 6 个月检验一次, 地下水每年检验一次, 再生水每 3 个月检验一次, 混凝土企业设备洗刷水每 3 个月检验一次, 发现水受到污染应立即检验。	水质检验不少于 5L, 测定水泥凝结时间和胶砂强度不少于 3L	PH 值*	100	送检时提供委托单, 见证记录, 若为普通送检则不需要见证记录。	
			不溶物*	200		
			可溶物含量	200		
			氯离子	200		
砂 (细集料)	用大型工具 (如火车、货船、汽车) 运输的, 以 400m ³ 或 600t 为一验收批。用小型工具运输的, 以 200m ³ 或 300t 为一验收批。不足上述数量都以一批计。	1. 砂四分法取样, 不少于 20kg。 2. 每种细集料 > 20kg (沥青配比试验原材检测)	颗粒级配 (筛分析) *	200	1. 样品应用编织袋装好。 2. 二维码送检应保存二维码的完整性, 样品用袋子装好, 用扎带捆绑密封后直接粘结在扎带或袋子上。 3. 送检时提供委托单, 见证记录、出厂合格证书, 若为普通送检则不需要见证记录。	
			泥块含量*	150		
			含泥量*	150		
			堆积密度*	100		
			表观密度*	100		
			紧密密度	100		
			含水率	100		
			吸水率	100		
			空隙率	100		
			人工砂压碎值	200		
			氯离子	300		
石 (粗集料)	用大型工具 (如火车、货船、汽车) 运输的, 以 400m ³ 或 600t 为一验收批。用小型工具 (如马车等) 运输的, 以 200 m ³ 或 300t 为一验收批。不足上述数量者按一批计。	1. 石四分法取样, 不少于 30kg。 2. 每种粗集料 > 30kg (沥青配比试验原材检测)	颗粒级配 (筛分析) *	200	1. 样品应用编织袋装好。 2. 二维码送检应保存二维码的完整性, 样品用袋子装好, 用扎带捆绑密封后直接粘结在扎带或袋子上。 3. 送检时提供委托单, 见证记录、出厂合格证书, 若为普通送检则不需要见证记录。	岩石抗压强度检测价格不含加工费, 样品需要加工成边长 50cm 的立方体或者直径和高度均为 50cm 的圆柱体, 每六个一组, 如果有显著层理的应取 12 个一组, 平行和垂直纹理各六个。
			表观密度*	100		
			堆积密度*	100		
			含泥量*	150		
			泥块含量*	150		
			针片状颗粒含量*	200		
			压碎指标值*	300		
			含水率	100		

广州市盛通建设工程质量检测有限公司
常规材料送检指南

样品名称	取样频率	样品规格数量	检验参数	单项收费(元)	送样方法	备注
			吸水率	100		
			紧密密度	100		
			空隙率	100		
			岩石抗压强度	500		
钢筋	按照 GB 50204-2015, 同一牌号, 同一炉罐号, 同一规格的钢筋, 每 30t 为一批, 不足 30t 按 30t 计。按批进行检查和验收。 按照 GB/T 1499.1-2017 GB/T 1499.2-2018 同一牌号, 同一炉罐号, 同一规格的钢筋, 每 60t 为一批, 不足 60t 按 60t 计。按批进行检查和验收。	1.带肋钢筋: 每批抽取一组, 直径<28mm: 长度 550mm 的 7 根; 直径 28~32mm: 长度 600mm 的 7 根; 直径>32mm: 长度 700mm 的 7 根。 2.光圆钢筋: 每批抽取一组: 长度 550mm 的 5 根	屈服强度*	150	1.送检时携带该批钢筋的出厂检验报告、合格证、委托单、见证记录等相关资料, 若为普通送检则不需要见证记录。 2.每组样品需要用扎丝扎好, 同一规格的钢筋扎在一起。 3.二维码送检应保存二维码的完整性, 样品用扎带捆绑后直接送检。	1.复检应双倍送样双倍收费。 2.样品两端断口应尽量平整, 不要弯曲严重, 避免拉伸试验不好夹持。 3.抗震钢筋抗震性为选做项目, 无特殊情况需要做。
			抗拉强度*			
			弯曲*			
			断后伸长率* (带 E 类钢筋不做)	80		
			反向弯曲 (带 E 类钢筋必做)			
			重量偏差*	50		
			最大力下总伸长率	50		
			强屈比 (带 E 类钢筋选做)	50		
超屈比 (带 E 类钢筋选做)						
钢筋焊接	同一台班内, 同一焊工完成的 300 个/按批次 60t 同级别、直径作为一个验收, 批不足 300 个/60t 按一批计。	每组 3 根, 试样长度 500mm~550mm, 除开焊接重合部位, 两端多出钢筋长度不小于 200mm。 注意: 闪光对接焊需要做弯曲, 每组送 6 根, 拉伸试件长度同上, 弯曲试样长度取 350mm。	抗拉强度	100	1.送检时提供焊工证复印件 (盖项目章), 委托单, 钢筋母材合格证, 出厂检验报告, 见证记录。 2.每组样品需要用扎丝扎好, 同一规格的样品扎在一起。 3.二维码送检应保存二维码的完整性, 样品用扎带捆绑后直接送检。	
			弯曲 (闪光对接焊加做)	50		
钢筋机械连接	同钢筋生产厂、采用同一批材料的同强度等级、型式、规格的接头以 500 个为一批不足 500 的按一个验收批计。	每组 3 根, 复检则取双倍样。拉伸试样长度取 500mm, 保证套筒在中间。	抗拉强度*	100	1.送检时需提供套筒质量证书、钢筋母材合格证书、委托单、见证记录。 2.每组样品需要用扎丝扎好, 同一规格的样品扎在一起。 3.二维码送检应保存二维码的完整性, 样品用扎带捆绑后直接送检。	工艺检验加做最大力总伸长率、残余变形。
			最大力总伸长率	50		
			残余变形	500		

广州市盛通建设工程质量检测有限公司
常规材料送检指南

样品名称	取样频率	样品规格数量	检验参数	单项收费(元)	送样方法	备注
钢绞线	每 60t 为一批,不足的按一批计,每批送检一组	每 3 根一组, 每根钢绞线长度约 1m。	力学性能 (最大力、0.2% 屈服力、弹性模量、最大力总伸长率)	750	1.送检时需提供钢绞线合格证书、出厂检验报告、委托单、见证记录。 2.每组样品需要用扎带扎好, 同一规格的钢绞线扎在一起。 3.二维码送检应保存二维码的完整性, 样品用扎带捆绑后直接送检。	
优质碳素结构钢	按批检验每批重量不大于 60t; 不足 60t 按一批计。	每种规格拉伸 2 根, 复检则取双倍样。拉伸试样长度取 500mm, 宽度 20-30mm。	拉伸、断后伸长率	150		1. 样品应将头尾有害缺陷部分切除截面不得有分层及夹层, 表面应光滑不得有锈皮。 2. 加工过程为冷加工, 切口要抛光处理。
碳素结构钢原材	按批检验, 每批重量不大于 60t; 不足 60t 按一批计。每批应同一等级、牌号、炉号、品种、交货状态组成。	原材拉伸、弯曲各 1 根, 复检则取双倍样; 长度取 500mm, 宽 20-30mm。	拉伸、弯曲、断后伸长率	150	1.送检时需提供钢材合格证书、出厂检验报告、委托单、见证记录。 2.每组样品需要用扎带扎好, 同一规格的钢绞线扎在一起。 3.二维码送检应保存二维码的完整性, 样品用扎带捆绑后直接送检。	
低合金高强度结构钢原材	按批检验, 每批重量不大于 60t; 不足 60t 按一批计。每批应同一等级、牌号、炉号、品种、交货状态组成。	原材拉伸、弯曲各 1 根, 复检则取双倍样; 长度取 500mm, 宽 20-30mm。	拉伸、弯曲、断后伸长率	150		1. 表面不得有肉眼可见疤痕、缺陷、裂纹 2. 加工过程为冷加工, 切口要抛光处理。
热轧 H 型钢原材	按批检验, 每批重量不大于 60t; 不足 60t 按一批计。每批应同一等级、牌号、炉号、品种、交货状态组成。	原材拉伸、弯曲各 1 根, 复检则取双倍样; 长度取 500mm, 宽 20-30mm。	拉伸、弯曲、断后伸长率	150		
高强度螺栓连接副	同一性能等级、材料、炉号、螺纹规格、长度 (当螺栓长度 ≤ 100mm 时, 长度相差 ≤ 15mm, 螺栓长度 > 100mm 时, 长度相差 ≤ 20mm, 可视为同一长度)、机械加工、热处理工艺、表面处理工	每批取 8 个螺栓为一组。	楔负载 (螺栓长径比大于 3 时, 不做)	1800	1.紧固轴力、扭矩系数试验样品每套包含每套含螺栓、螺母各 1 个, 垫圈 2 个。 2. 螺母保证载荷试验样品每套含螺栓、螺母各 1 个。	
		每批取 8 套连接副为一组。	扭矩系数(大六角高强螺栓做)	1000	3. 送检时提供出厂检验报告、合格证	

广州市盛通建设工程质量检测有限公司
常规材料送检指南

样品名称	取样频率	样品规格数量	检验参数	单项收费(元)	送样方法	备注
	艺的螺栓为同批，同批最大数量为 3000 套。	每批取 8 个螺栓为一组。	拉力荷载（螺栓长径比 ≤ 3 时，不做）	1800	证书、委托单、见证记录。	
		每批取 8 套连接副为一组。	螺母保证荷载	1800		
		每批取 8 个螺栓为一组。	芯部洛氏硬度	640		
		每批取 8 个螺母或垫圈为一组。	螺母或垫圈洛氏硬度	640		
		每批取 8 套连接副为一组。	紧固轴力(扭剪型高强螺栓做)	1000		
高强度螺栓连接磨擦面	按工程量和表面处理工艺每 2000 吨为一批，不足上述数量的按一批计。	每组三套试件。	抗滑移系数	1200	1.送检螺栓要加长螺栓，比现场连接使用的加长 50mm。 2.每套试样包括 4 块钢板和 4 个高强螺栓连接副，试样制作详见 GB50205 的 69 页附录 B，板厚根据工程使用的型号选取，宽度按照标准制作，L1 为试验机夹持部分，要求 200-250mm。 3.送检时提供抗滑移设计值，委托单、见证记录。	
紧固件（螺栓螺钉和螺柱）	每种类型每个批次送检一组。	每种规格 3 个一组。	楔负载	1800	1. 送检时提供出厂检验报告、合格证证书、委托单、见证记录。	做保证载荷需提供配套螺母。
			最小拉力载荷	900		

广州市盛通建设工程质量检测有限公司
常规材料送检指南

样品名称	取样频率	样品规格数量	检验参数	单项收费(元)	送样方法	备注
			保证载荷	1800		
			实物拉力试验	1800		
网架螺栓球与高强螺栓组合	每项工程中取受力最不利的同规格的螺栓球 600 只为一批, 不足上述数量的按一批计。	每组 3 个螺栓球及配套对应的螺栓。	拉伸性能	900	1. 送检时提供螺栓出厂检验报告、合格证证书、委托单、见证记录。	
网架封板或锥头与钢管的连接焊缝组合	以同规格杆件 300 根为一批, 不足上述数量的按一批计。	每批取 3 根, 试样总长度(包括外露的螺栓长度在内) 不超过 600mm。	拉伸性能	900	1. 送检时提供钢管、螺栓出厂检验报告、合格证证书、委托单、见证记录。	
焊接球与钢管焊接试件	以同规格杆件 300 根为一批, 不足上述数量的按一批计。	每批取 6 根, 试样总长度(包括外露的螺栓长度在内) 不超过 600mm。	拉伸、抗压性能	1800	1. 送检时提供钢管、螺栓出厂检验报告、合格证证书、委托单、见证记录。	
轻集料	以 200m ³ 为一批, 不足一批按一批计	陶粒不少于 80L 陶砂不少于 50L	颗粒级配(筛分析)*	200	1. 送检时提供出厂检验报告、合格证证书、委托单、见证记录。	
			筒压强度*	500		
			烧失量	200		
			软化系数	300		
			泥块含量	150		
			含泥量	150		
			粒型系数	300		
			堆积密度*	100		
			表观密度*	100		
吸水率*	100					

广州市盛通建设工程质量检测有限公司
常规材料送检指南

样品名称	取样频率	样品规格数量	检验参数	单项收费(元)	送样方法	备注	
混凝土	抗压抗折强度每一验收批不超过100m ³ 混凝土； 混凝土抗渗连续浇筑混凝土每500m ³ 应留置一组抗渗试块(一组为6个抗渗试件),且每项工程不得少于两组。 采用预拌混凝土的抗渗试块,留置组数应视结构的规模和要求而定。	1.抗压抗折强度3块/组; 2.硬化混凝土氯离子每组送砵试块3块,每个标号送检一组;混凝土拌合物氯离子现场检测,同一厂家同一配比检测一组,一组不少于3Kg拌合物。 3.混凝土抗渗6个一组,每个等级送检一组,抗渗试块应在浇筑地点制作,留置的两组试块,其中一组(6块)应在"标养"室中养护,另一组与现场相同条件下养护,养护期不得少于28天。 4.劈裂强度9块/组。 5.混凝土配合比: 1) 验证:同一等级、同一品种:水泥:50kg;砂:50kg;石:70kg;掺合料:30kg;外加剂:1kg。 2) 设计:同一等级、同一品种:水泥:50kg;砂:60kg;石:100kg;掺合料:30kg;外加剂:1kg	抗压强度	60	1.有芯片混凝土试块送检需要提供见证记录、委托单、混凝土芯片回执单、同条件养护的需要提供温湿度养护记录表。 2.混凝土氯离子送检需要提供混凝土搅拌站出厂回执、配比设计单。 3.混凝土拌合物氯离子含量现场检测需要提供混凝土搅拌站出厂回执、配比设计单。 3.混凝土配合比设计或验证需提供原材(水泥、砂、石)合格证、出厂检验报告,搅拌站配比设计报告,委托单、见证记录。	1.混凝土抗压试块从成型日期算,可在龄期到期前3-5d送检,如有当天到期试件请于当天下午4:00前送至试验室。 2.同条件养护试块养护温度累积达600℃.d左右为最佳送检时间,但是养护龄期不得小于14d,温度累积送检范围为(540-640)℃.d,同条件养护试块最好当天送检,提前天数不超过2d,送检时需要提供温湿度记录表。 3.周末及法定节假日不收样,到期的试件需要提前送检。 4.春节放假期间,送检方应安排好值班联系人,主要负责人通讯畅通,遇到检测异常情况,我司好通知处理。春节期间到期试块需要提前统计好数量,报至我司前台,方便我司做好规划。	
			抗折强度	300			
			抗渗性能	500(每增加一个等级加100元)			
			拌合物稠度	200			
			拌合物坍落度	200			
			拌合物表观密度	200			
			泌水率	300			
			含气量	500			
			凝结时间	初凝			300
				终凝			300
			劈裂强度	300			
			混凝土配合比验证或设计	1000(超过C40的,每增加一级加收200)			
硬化混凝土氯离子含量	1000						
混凝土拌合物氯离子含量	3000						
砂浆	抗压强度每一验收批不超250m ³ 砌	1.抗压强度3块/组	抗压强度(直接试验)*	50	1.砂浆试块送检提供委托单、见证记		

广州市盛通建设工程质量检测有限公司
常规材料送检指南

样品名称	取样频率	样品规格数量	检验参数	单项收费(元)	送样方法	备注
	体。 普通干混砂浆：同一生产厂家，每50m ³ 相同配合比的砂浆为一批，不足50m ³ 的相同配合比的砂浆按一批计	2.砂浆配合比取样数量不少于：水泥：30kg,掺合料 2.5kg,砂 60kg；外加剂：数量按使用说明书并根据水泥用量确定。 3.水泥净浆配合比验证：水泥取样不少于 20kg，如有外加剂，按掺入比例提供。 4. 普通预拌砂浆：每组取样数量不少于 15kg。	抗压强度(需成型养护后试验)*	500	录。 2. 配合比设计或验证送检时提供厂家设计报告、原材合格证证书及检验报告、委托单、见证记录。 3. 预拌砂浆送检提供厂家出厂检验报告、合格证、委托单、见证记录等。	
			稠度*	200		
			表观密度*	200		
			分层度	300		
			抗渗性	500		
			保水性*	400		
			收缩率	800		
			凝结时间*	500		
			粘结强度	500		
			配合比设计*	600		
蒸压灰砂砖	每 10 万块为一批，不足 10 万按一批计	每批从外观质量（50 块）检查合格的砖样中按随机抽样法抽取 10 块做常规检测	抗压强度*	300	1.送检时提供试样的生产厂家、产品标准、强度、等级、委托单、见证记录等。 2.全部砖应无任何缺角、裂纹。有二维码的需保证二维码完整性，可直接粘贴于每个试件上。	
			抗折强度*	300		
混凝土实心砖	每 10 万块为一批，不足 10 万按一批计	每批从外观质量（50 块）检查合格的砖样中按随机抽样法抽取 10 块做常规检测	抗压强度*	300	1.送检时提供试样的生产厂家、产品标准、强度、等级、委托单、见证记录等。 2.全部砖应无任何缺角、裂纹。有二维码的需保证二维码完整性，可直接粘贴于每个试件上。	
			体积密度	200		
			相对含水率	400		
			吸水率	300		
烧结普通砖	3.5~15 万块为一批，不足 3.5 万块按一批计	每批从外观质量（50 块）检查合格的砖样中按随机抽样法抽取 10 块做	外观质量	200	1. 送检时提供试样的生产厂家、产品标准、强度、等级、委托单、见证记	
			尺寸偏差	200		

广州市盛通建设工程质量检测有限公司
常规材料送检指南

样品名称	取样频率	样品规格数量	检验参数		单项收费(元)	送样方法	备注
		常规检测	抗压强度*		300	录等。 2. 全部砖应无任何缺角、裂纹。有二维码的需保证二维码完整性，可直接粘贴于每个试件上。	
蒸压加气砌块	1万块为一批，不足1万块按一批计。	50块	外观质量、尺寸偏差		200	1.送检时提供试样的生产厂家、产品标准、强度、等级、委托单、见证记录等。 2.全部砖应无任何缺角、裂纹。有二维码的需保证二维码完整性，可直接粘贴于每个试件上。	抗压强度应在砌块上标明受压面
		3组(分上、中、下)	抗压强度*		500		
			干密度*		300		
陶瓷砖	室内饰面砖：相同材料、工艺和施工条件每50间（大面积房间和走廊按施工面积30m ² 为一间）应划分为一个检验批，不足50间也应划分为一个检验批。 室外饰面砖：相同材料、工艺和施工条件每500~100m ² 应划分为一批，不足500m ² 也应划分为一个检验批。	1.常规检验项目送样最少10块/组。（小于45×45mm尺寸，不做破坏强度、断裂模数） 2.放射性取样不少于2kg/组。	吸水率		300	1. 送检时提供出厂检验报告、合格证证书、委托单、见证记录。	
			破坏强度		400		
			断裂模数		200		
			放射性		1200		
石材	10块/组(干燥条件下的垂直和平行层理)	花岗岩石：样品规格50*50*50mm或Φ50*50mm（5块/组）若进行干燥、水饱和的垂直和平行层理的压缩强度试验需要制备试样20个 大理石：五个一组（首先按照50*50*50mm或Φ50*50mm加工试样厚度不能达到要求时，按照尺寸不小于20*20*20mm的试件加工）	压缩强度	干燥	500	1. 送检时提供出厂检验报告、合格证证书、委托单、见证记录。	送样人需标明样品的垂直和平行方向。放射性与其他指标同时做时，放射性不需收样品
				水饱和	500		

广州市盛通建设工程质量检测有限公司
常规材料送检指南

样品名称	取样频率	样品规格数量	检验参数	单项收费(元)	送样方法	备注	
		试样厚度(H)按实际情况。H≤68mm时，宽度为100mm；H>68mm时，宽度为1.5H。试样长度为10×H+50mm(干燥、水饱和条件下的垂直和平行层理各5块/组，共20块)	弯曲强度	干燥	500		
				水饱和	500		
		花岗岩：吸水率样品规格50*50*50mm或Φ50*50mm(5块/组) 大理石：体积密度吸水率五个一组(首先按照50*50*50mm或Φ50*50mm加工，试样厚度不能达到要求时，按照50*50*板厚mm试样加工)	体积密度	300	吸水率		300
	大于600*600mm，取2块；小于600*600mm，取4块	放射性	1200				
改性沥青聚乙烯胎防水卷材	同一类型、同一规格10000m ² 为一批不足10000m ² 时亦可作为一批。	每组样品切取2-3米长(切除距外层卷头2500mm)	厚度	100	1.卷材捆绑，送检提供生产厂家出厂检验报告及合格证，委托单，见证记录。		
			不透水性	300			
			耐热性	300			
			低温柔性	300			
			拉伸性能	400			
			断裂延伸率				
弹性体改性沥青防水卷材	同一类型、同一规格10000m ² 为一批不足10000m ² 时亦可作为一批。	每组样品切取2-3米长(切除距外层卷头2500mm)	厚度	100	1.卷材捆绑，送检提供生产厂家出厂检验报告及合格证，委托单，见证记录。		
			耐热性	300			
			低温柔性	300			
			不透水性	300			
			拉伸性能	400			
			延伸率				
			钉杆撕裂强度	300			

广州市盛通建设工程质量检测有限公司
常规材料送检指南

样品名称	取样频率	样品规格数量	检验参数	单项收费(元)	送样方法	备注
塑性体改性沥青防水卷材	同一类型、同一规格 10000m ² 为一批 不足 10000m ² 时亦可作为一批。	每组样品切取 2-3 米长（切除距外层卷头 2500mm）	厚度	100	1.卷材捆绑，送检提供生产厂家出厂检验报告及合格证，委托单，见证记录。	
			耐热性	300		
			低温柔性	300		
			不透水性	300		
			拉伸性能	400		
			延伸率			
			钉杆撕裂强度	300		
聚氯乙烯防水卷材	同一类型、同一规格 10000m ² 为一批 不足 10000m ² 时亦可作为一批。	每组样品切取 2-3 米长（切除距外层卷头 2500mm）	厚度	100	1.卷材捆绑，送检提供生产厂家出厂检验报告及合格证，委托单，见证记录。	
			拉伸性能	400		
			热处理尺寸变化率	300		
			低温弯折性	300		
			不透水性	300		
			撕裂强度	300		
氯化聚乙烯-橡胶共混防水卷材	同一类型、同一规格 250 卷为一批 不足 250 卷时亦可作为一批。	每组样品切取 2-3 米长（切除距外层卷头 2500mm）	厚度	100	1.卷材捆绑，送检提供生产厂家出厂检验报告及合格证，委托单，见证记录。	
			拉伸性能	400		
			断裂伸长率			
			撕裂强度	300		
			不透水性	300		
			热处理尺寸变化率	300		
自粘聚合物改性沥青防水卷材	同一类型、同一规格 10000m ² 为一批 不足 10000m ² 时亦可作为一批。	每组样品切取 2-3 米长（切除距外层卷头 2500mm）	厚度	100	1.卷材捆绑，送检提供生产厂家出厂检验报告及合格证，委托单，见证记录。	
			拉伸性能	400		
			钉杆撕裂强度	300		
			耐热性	300		
			低温柔性	300		
			不透水性	300		
沥青复合胎柔性防水	同一类型、同一规格 10000m ² 为一批 不足 10000m ² 时亦可作为一批。	每组样品切取 2-3 米长（切除距外层卷头 2500mm）	厚度	100	1.卷材捆绑，送检提供生产厂家出厂检验报告及合格证，委托单，见证记录。	
			耐热性	300		
			低温柔性	300		

广州市盛通建设工程质量检测有限公司
常规材料送检指南

样品名称	取样频率	样品规格数量	检验参数	单项收费(元)	送样方法	备注
卷材			不透水性	300		
			拉伸性能	400		
三元丁橡胶防水卷材	同一类型、同一规格 10000m ² 为一批，不足 10000m ² 时亦可作为一批。	每组样品切取 2-3 米长（切除距外层卷头 2500mm）	厚度	100	1.卷材捆绑，送检提供生产厂家出厂检验报告及合格证，委托单，见证记录。	
			拉伸性能	400		
			低温弯折性	300		
			热处理尺寸变化率	300		
预铺/湿铺防水卷材	同一类型、同一规格 10000m ² 为一批，不足 10000m ² 时亦可作为一批。	每组样品切取 2-3 米长（切除距外层卷头 2500mm）	厚度	100	1.卷材捆绑，送检提供生产厂家出厂检验报告及合格证，委托单，见证记录。	
			拉伸性能	400		
			钉杆撕裂强度	300		
			耐热性	300		
			低温弯折性	300		
聚氨酯防水涂料	以同一类型 15t 为一批，不足 15t 亦可作为一批（多组分按产品按组分分配套组批）。	每组抽取 2kg 样品（多组分按产品按组分分配比抽取，总重量不少于 5kg）。	外观	100	1.送检样品用带盖的容器密闭装，多组分产品按组分分别装，不同组分应有明显区别或标记清晰； 2.送检时提供生产厂家出厂检验报告、合格证、委托单、见证记录。	
			固体含量	200		
			耐热性	300		
			拉伸强度/断裂伸长率	500		
			撕裂强度	300		
			粘结强度	500		
			不透水性	300		
低温弯折性	300					
水泥基渗透结晶型防水材料	连续生产，同一配料工艺条件制得的同一类型产品 50t 为一批，不足 50t 亦按一批计。	每批产品随机抽样，抽取 10kg 样品。	外观	100	2.送检时提供生产厂家出厂检验报告、合格证、委托单、见证记录。	
			抗压强度	800		
			抗折强度	300		
			潮湿基面粘结强度	1000		
			细度	150		
水性沥青基	以同一类型、同一规格 5t 为一批，不足 5t 亦可作为一批。	每批产品抽取 2kg 样品	外观	100	1.送检样品用带盖的容器密闭装，多组分产品按组分分别装，不同组分应	
			固体含量	200		

广州市盛通建设工程质量检测有限公司
常规材料送检指南

样品名称	取样频率	样品规格数量	检验参数	单项收费(元)	送样方法	备注
防水涂料			耐热性	300	有明显区别或标记清晰； 2.送检时提供生产厂家出厂检验报告、合格证、委托单、见证记录。	
			不透水性	300		
			粘结强度	500		
			低温柔性	300		
聚合物水泥防水涂料	以同一类型、的 10t 为一批，不足 10t 亦可作为一批。	每组按比例抽取液体组分和固体组分样品共 5kg。	外观	100	1.送检产品的液体组分应用密闭的容器包装，固体组分包装应密封防潮。 2.送检时提供生产厂家出厂检验报告、合格证、委托单、见证记录。	
			固体含量	200		
			无处理拉伸强度	500		
			断裂伸长率			
			低温柔性	300		
			粘结强度	500		
			抗渗性	400		
高分子防水材料第 3 部分遇水膨胀橡胶	以 1 千米或 5t 同标记的遇水膨胀橡胶为一批。	每批产品抽取 1 根（长 2 米）样品进行检测。需注明产品类型。	拉伸强度	400	1.卷材捆绑，送检提供生产厂家出厂检验报告及合格证，委托单，见证记录。	
			断裂伸长率			
			体积膨胀倍率	300		
			高温流淌性	300		
路缘石	同类别、规格、型号、等级的砌块，以 2 万块为一批，不足 2 万块以一批计	每组加工 3 个 100*100*100 立方体。	抗压强度	300	1.送检时提供试样的生产厂家、产品标准、强度、等级、委托单、见证记录等。 2.全部样品应无任何缺角、裂纹。有二维码的需保证二维码完整性，可直接粘贴于每个试件上。	
			吸水率	200		
安全网	1、 批量<500 张，抽取 3 张； 2、 批量范围在 500~5000 张，抽取 5 张		网目密度	300	送检时提供产品合格证，出厂检验报告，见证记录、委托单。	委托单上写明产品名称、品牌、生产厂家、使用部位。
			耐贯穿性能	800		

广州市盛通建设工程质量检测有限公司
常规材料送检指南

样品名称	取样频率	样品规格数量	检验参数	单项收费(元)	送样方法	备注
	3、批量范围 ≥ 5001 张，抽取8张。		耐冲击性能	800		
			阻燃性能	400		
安全帽	1、批量 < 500 个，抽取8顶； 2、批量范围 $\geq 501 \sim 5000$ 个，抽取16顶； 3、批量范围 $\geq 5001 \sim 50000$ 个，抽取24顶； 4、批量 ≥ 50001 个，抽取32顶。		冲击吸收性能	500	送检时提供产品合格证，出厂检验报告，见证记录、委托单。	委托单上写明产品名称、标牌、生产厂家、使用部位。
			耐穿刺性能	500		
钢管脚手架扣件	同一工艺条件下制备的产品10000件为一批，不足该数以一批计。	1.每批直角扣件抽取16件，旋转扣件、对接扣件各抽取8件；如需做底座应抽取8件 2.每组切取一根300mm长配套钢管。	抗拉	800	送检时提供产品合格证，出厂检验报告，见证记录、委托单。	配套钢管表面应无缺陷，且涂刷好红丹漆。
			抗滑性能	1600		
			抗破坏性能	1600		
			扭转刚度性能	800		
			扭力矩试压	800		
钢管	1. 无缝钢管 GB/T 8162/8163：同一工艺规格同一厂家钢管，直径 \leq	1. 无缝钢管（GB/T 8162/8163）：拉伸试样2根，需将钢管切开，切取片	屈服强度	500	1.送检时提供产品合格证，出厂检验报告，见证记录、委托单。	1. 样品表面不得有肉眼可见疤痕、缺陷、裂纹
			抗拉强度			

广州市盛通建设工程质量检测有限公司
常规材料送检指南

样品名称	取样频率	样品规格数量	检验参数	单项收费(元)	送样方法	备注
	<p>76mm, 厚度≤3mm, 每 400 根送检一组; 直径>351mm, 每 50 根送检一组; 其余的 200 根送检一组。</p> <p>2. 焊接钢管 GB/T 3091、电焊钢管 GB/T 13793: 同一工艺规格同一厂家钢管直径≤219.1mm, 每个班次检测一组; 直径 219—406.4mm, 每 200 根检测一组; >406.4mm, 每 100 根检测一组。</p> <p>3. 埋弧焊接钢管 GB/T 30063: 同一工艺规格同一厂家钢管每 100 根检测一组。</p>	<p>材 2 根, 每根长度 500mm, 宽 20-30mm。</p> <p>2. 焊接钢管 GB/T 3091、电焊钢管 GB/T 13793: 拉伸试样 1 根, 需将钢管切开, 切取片材 1 根, 长度 500mm, 宽 20-30mm。</p> <p>3. 埋弧焊接钢管 GB/T 30063: 拉伸试样 1 根, 需将钢管切开, 切取片材 1 根, 长度 500mm, 宽 20-30mm。</p>	伸长率			2. 加工过程为冷加工, 切口要抛光处理。
建筑涂料、腻子	<p>室内涂饰工程: 同类涂料每 50 间 (大面积房间和走廊按施工面积 30m² 为一间) 划分为一个检验批, 不足 50 间划分为一个检验批。</p> <p>室外涂饰工程: 同类涂料每 500~1000m² 划分为一批, 不足 500m² 划分为一个检验批。</p>	每组不少于 2kg。	容器中状态	100	<p>1.送检时提供试样的生产厂家、产品质保书、委托单见证记录。</p> <p>2.涂料可用密封塑料品装取, 腻子粉应用防水袋子装好。</p>	
			施工性	100		
			涂膜外观	50		
			耐冲击性	200		
			初期干燥抗裂性	250		
			细度	100		
			粘度	200		
			耐水性	200		
			附着力	250		
			弯曲试验/耐弯曲性	200		
			打磨性	250		
			干燥时间	200		
			耐盐水性	200		
			耐酸性	200		
贮存稳定性	250					
动态抗开裂性	250					

广州市盛通建设工程质量检测有限公司
常规材料送检指南

样品名称	取样频率	样品规格数量	检验参数	单项收费(元)	送样方法	备注
			吸水量	300		
			标准状态下的粘结强度	500		
			浸水后的粘结强度	800		
			耐冻融循环性/涂层耐温变性	500		
			固体含量	200		
			耐碱性	200		
			耐洗刷性	250		
			抗压强度	300		
			耐冷热循环性	500		
沥青	每种类型，每个批次送检一组。	常规检测：粘稠或固体沥青不少于 5kg，液体沥青不少于 3L，沥青乳液不少于 7L。非常规检验应根据实际需要确定。	旋转薄膜加热试验	500	沥青用桶或铁罐装，包装外标明材料名称，并提供委托单、见证记录、出厂检验报告、合格证。	
			闪点与燃点	200		
			离析试验	600		
			蒸发残留物	200		
			针入度	200		
			密度与相对密度	180		
			延度	200		
			软化点	150		
			沥青与粗集料的黏附性等 级	150		
			乳化沥青储存稳定性	600		
			乳化沥青破乳速度	300		
			动力粘度	1000		
			乳化沥青微粒离子的电荷 性质	200		
			弹性恢复试验	300		
布氏旋转粘度试验	1500					
乳化沥青筛上剩余量	200					

广州市盛通建设工程质量检测有限公司
常规材料送检指南

样品名称	取样频率	样品规格数量	检验参数	单项收费(元)	送样方法	备注
沥青混合料	每种类型，每个批次送检一组。	1.沥青混合料马歇尔试验：取样数量不少于 20kg。 2.沥青混合料车辙试验：取样数量不少于 60kg。 3.沥青混合料沥青含量： 细粒式：沥青混合料不少于 4kg； 中粒式沥青混合料不少于 8kg； 粗粒式沥青混合料不少于 12kg； 特粗粒式沥青混合料不少于 16kg。 4.沥青混合料配合比设计提供材料： 沥青 10kg（分两桶装）； 矿粉 20kg； 每种粗集料>30kg，总数>70kg； 每种细集料>20kg，总数>40kg； 沥青外掺剂 1.5kg； 矿粉外掺剂 10kg。	配合比设计（AC、ATB、AM）	10000	沥青用桶装，其它材料用塑料编织袋包装，包装外标明材料名称，并提供相委托单、见证记录、原材料出厂检验报告、合格证。	
			配合比设计(SMA)	18000		
			马歇尔稳定度、矿料级配	1780		
			沥青含量	800		
			车辙试验(动稳定度)	6000		
			压实沥青混合料密度	500		
			理论最大相对密度	500		
		毛体积相对密度	500			
无机结合料	1.配比设计：每种类型检测一组。 2.击实、无侧限：同类型同品种掺合料取一组。	1. 水泥稳定石屑：每种掺合料不少于 30kg。 2. 水泥稳定级配碎石：每种掺合料不少于 50kg。	水泥稳定碎石配比设计	3500	把各种原材料用塑料编织袋包装，包装外用水性笔标明材料名称，并提供相关委托单、见证记录、原材料出厂检验报告、合格证。。	
			水泥稳定石屑配比设计	2500		
			击实(水泥剂量及水泥剂量标准曲线)	800		
			无侧限抗压	500		
矿粉	同一批次同一类型送检一组。	取样数量不少于 7kg/组。	筛分	200	1.送检时提供试样的生产厂家、产品质保书、出厂检验报告、委托单、见证记录。	
			密度	100		
			比表面积	350		
			烧失量*	300		
			含水量	150		

广州市盛通建设工程质量检测有限公司
常规材料送检指南

样品名称	取样频率	样品规格数量	检验参数	单项收费(元)	送样方法	备注
			三氧化硫	300	1.送检时提供试样的生产厂家、产品质保书、出厂检验报告、委托单、见证记录。	
			氯离子	500		
排水用PVC-U管材	同一原料、配方、同一工艺和同一规格连续生产的管材作为一批, 每批数量不超过 50t, 如果生产 7 天尚不足 50t, 则以 7 天产量为一批。	每组抽取 4×1m	外观	50		
			尺寸	100		
			纵向回缩率	200		
			维卡软化温度	250		
			拉伸性能	400		
			落锤冲击试验	300		
排水用PVC-U管件	同一原料、配方、同一工艺和同一规格的管件作为一批, 当 d<75mm 时每批数量不超过 10000 件, 当 d≥75mm 时每批数量不超过 5000 件, 如果生产 7 天尚不足, 则以 7 天产量为一批。	每组抽取 9 个。	外观	50		
			尺寸	100		
			维卡软化温度	250		
			烘箱试验	200		
给水用PVC-U管材	同一原料、配方和工艺生产的同一规格管材作为一批, 当 dn≤63mm 时, 每批数量不超过 50t, 当 dn>63mm, 每批数量不超过 100t。如果生产 7 天尚不足批量, 以 7 天产量为一批。	每组抽取 4×1m	外观	50		
			尺寸	100		
			纵向回缩率	200		
			维卡软化温度	250		
			静液压试验	1000		
给水用PVC-U管件	同一原料、配方、同一工艺和同一规格连续生产的管件作为一批, 当 d≤32mm 时每批数量不超过 2 万个, 当 d>32mm 时每批数量不超过 5 千个, 如果生产 7 天仍不足批量, 则以 7 天产量为一批。	每组抽取 9 个。(与管材同一规格配套送样)	外观	50		
			尺寸	100		
			维卡软化温度	250		
			烘箱试验	200		
			坠落试验	200		
			静液压试验	1000		
PP-R	同一原料、配方、同一工艺和同一规	每组抽取 4×1m	外观	50		

广州市盛通建设工程质量检测有限公司
常规材料送检指南

样品名称	取样频率	样品规格数量	检验参数	单项收费(元)	送样方法	备注
给水管材	格连续生产的管材作为一批, 每批数量不超过 50t, 如果生产 7 天尚不足 50t, 则以 7 天产量为一批。		尺寸	100		
			纵向回缩率	200		
			静液压试验	1000		
			简支梁冲击试验	200		
PP-R 给水管件	同一原料、配方、同一工艺和同一规格的管件作为一批, 当 $d \leq 32\text{mm}$ 时每批数量不超过 10000 件, 当 $d \geq 32\text{mm}$ 时每批数量不超过 5000 件, 如果生产 7 天尚不足, 则以 7 天产量为一批。	每组抽取 3 个。(与管材同一规格配套送样)	外观	50		
			尺寸	100		
			静液压试验	1000		
混凝土管	1. 混凝土管: 直径 100-300mm, 3000 根检测一组; 350-600mm, 2500 根检测一组。 2. 钢筋混凝土管: 直径 200-500mm, 2500 根检测一组; 600-1400mm, 2000 根检测一组; 1500-2200mm, 1500 根检测一组; 2400-3500mm, 1000 根检测一组。	同厂家、同规格 1、外观质量、尺寸偏差检验、巴氏硬度: 随机抽取 10 根。 2、内水压力和外压荷载: 从合格产品中抽 2 根, 一根检验内水压力, 一根检验外压裂缝荷载。	外观质量	500	需要到厂家试验, 要求生产厂家提供试验台、220V 电源、吊装设备、给水装置及相关的人员配合, 提供产品出厂证明书、合格证等资料。	
			尺寸偏差	500		
			内水压力(抗渗性)	1000		
			外压荷载	2000		
蒸压加气混凝土砌块	同一厂家同一品种的产品, 单位工程建筑面积在 20000m ² 以下时不少于 3 次, 单位工程建筑面积在 20000m ² 以上时不少于 6 次	300×300×30mm 3 块	导热系数	1000	送检时提供产品出厂合格证, 出厂检验报告, 填写关键信息表和委托单	委托单上写明产品规格型号
		100×100×100mm 18 块	干密度、抗压强度	800		

广州市盛通建设工程质量检测有限公司
常规材料送检指南

样品名称	取样频率	样品规格数量	检验参数	单项收费(元)	送样方法	备注
外墙瓷砖（石材、涂料）	同一厂家同一品种的产品，单位工程建筑面积在 20000m ² 以下时不少于 3 次，单位工程建筑面积在 20000m ² 以上时不少于 6 次	瓷片、石材：不小于 45mm×45mm 6 块 涂料：100mm×100mm 6 块	太阳辐射吸收系数	3000	送检时提供产品出厂合格证，出厂检验报告，填写关键信息表和委托单	委托单上写明产品名称、标牌、生产厂家，太阳辐射吸收系数设计指标
干粉聚苯颗粒保温砂浆	同一厂家同一品种的产品，单位工程建筑面积在 20000m ² 以下时不少于 3 次，单位工程建筑面积在 20000m ² 以上时不少于 6 次	100×100×100mm 8 块	干表观密度、抗压强度	800	送检时提供产品出厂合格证，出厂检验报告，填写关键信息表和委托单	委托单上写明产品名称、标牌、生产厂家
		300×300×30mm 3 块	导热系数	1600		
玻化微珠建筑保温砂浆	同一厂家同一品种的产品，单位工程建筑面积在 20000m ² 以下时不少于 3 次，单位工程建筑面积在 20000m ² 以上时不少于 6 次	70.7×70.7×70.7mm 6 块	干密度、抗压强度	800	送检时提供产品出厂合格证，出厂检验报告，填写关键信息表和委托单	委托单上写明产品名称、标牌、生产厂家，导热系数指标
		300×300×30mm 3 块	导热系数	1600		
电焊网/增强网	同一厂家同一品种的产品，单位工程建筑面积在 20000m ² 以下时不少于 3 次，单位工程建筑面积在 20000m ² 以上时不少于 6 次	每组 2 m ²	丝径	100	送检时提供产品出厂合格证，出厂检验报告，填写关键信息表和委托单	委托单上写明产品名称、标牌、生产厂家
			焊点抗拉力	300		
			硫酸铜试验	300		
			镀锌层重量	500		
纤维网	同一厂家同一品种的产品，单位工程建筑面积在 20000m ² 以下时不少于 3 次，单位工程建筑面积在 20000m ² 以上时不少于 6 次	每组 2m ²	耐碱拉伸断裂强力	500	送检时提供产品出厂合格证，出厂检验报告，填写关键信息表和委托单	委托单上写明产品名称、标牌、生产厂家
			网孔中心距	100		
			耐碱强力保留率	800		
绝热用聚苯乙烯泡沫	同一厂家同一种产品抽检不少于 3 组	100×100×厚度 mm 8 块	表观密度、压缩强度	600	送检时提供产品出厂合格证，出厂检验报告，填写关键信息表和委托单	委托单上写明产品名称、标牌、生产厂家
		300×300×厚度 mm 3 块	导热系数	1000		

广州市盛通建设工程质量检测有限公司
常规材料送检指南

样品名称	取样频率	样品规格数量	检验参数	单项收费(元)	送样方法	备注
塑料		250*900*厚度 6 块	燃烧性能 (B2 级)	4500		
		100×100×厚度 mm 3 块	尺寸稳定性	300		
绝热用模塑苯乙烯泡沫塑料	同一厂家同一种产品抽检不少于 3 组	100×100×厚度 mm 8 块	表观密度、压缩强度	600	送检时提供产品出厂合格证, 出厂检验报告, 填写关键信息表和委托单	委托单上写明产品名称 标牌、生产厂家
		300×300×厚度 mm 3 块	导热系数	1000		
		250×90×厚度 6 块	燃烧性能 (B2 级)	4500		
		100×100×厚度 mm 3 块	尺寸稳定性	300		
风机盘管机组	同一厂家的风机盘管机组按数量抽检 2%, 但不得少于 2 台	送检时提供试样的生产厂家、出厂校验单、规格参数及合格证明, 风量不大于 1360m ³ /h	启动运转	700	送检时提供产品出厂合格证, 出厂检验报告, 填写关键信息表和委托单	委托单上写明产品名称 标牌、生产厂家
			水量	1500		
			水阻	1500		
			凝结水处理	2200		
			出口静压	1500		
			凝露	2200		
			风量	1500		
			输入功率	1500		
			供冷量	2200		
			供热量	2200		
噪声	1800					

广州市盛通建设工程质量检测有限公司
常规材料送检指南

样品名称	取样频率	样品规格数量	检验参数	单项收费(元)	送样方法	备注
柔性泡沫塑料绝热制品	同一厂家同材质的绝热材料复检次数不少于2次	100×100×厚度 mm 8 块	表观密度	200	送检时提供产品出厂合格证, 出厂检验报告, 填写关键信息表和委托单	委托单上写明产品名称、生产厂家的名称
		150×150×厚度 mm 8 块	真空吸水率	400		
		300×300×厚度 mm 3 块	导热系数	1000		
绝热用玻璃棉及其制品	同一厂家同材质的绝热材料复检次数不少于2次	100×100×厚度 mm 8 块	表观密度	200	送检时提供产品出厂合格证, 出厂检验报告, 填写关键信息表和委托单	委托单上写明产品名称、生产厂家的名称
		150×150×厚度 mm 8 块	吸水率	300		
		300×300×厚度 mm 3 块	导热系数	1000		
泡沫玻璃制品	同一厂家同材质的绝热材料复检次数不少于2次	100×100×厚度 mm 3 块	表观密度	200	送检时提供产品出厂合格证, 出厂检验报告, 填写关键信息表和委托单	委托单上写明产品名称、生产厂家的名称
		450×300×厚度 mm 3 块	吸水率	300		
		300×300×30 mm 3 块	导热系数	1000		
单片玻璃光学节能检测	同一厂家、同一品种、同一类型的产品各抽查不少于一组, 同时应符合备案表要求	100×100mm 3 块	传热系数 遮蔽系数 可见光透射比 太阳直接吸收比 紫外线透射比 可见光反射比 太阳直接反射比 太阳直接透射比	3000	送检时提供产品出厂合格证, 出厂检验报告, 填写关键信息表和委托单	委托单上写明产品名称、生产厂家的名称, 提供相关系数设计指标

广州市盛通建设工程质量检测有限公司
常规材料送检指南

样品名称	取样频率	样品规格数量	检验参数	单项收费(元)	送样方法	备注
			太阳能总透射比			
			半球发射率			
			紫外线透射比			
中空玻璃光学检测	同一厂家、同一品种、同一类型的产品各抽查不少于1组，同时应符合备案表要求	100×100 内外层各3块，做成中空玻璃样品	可见光透射比	4800	送检时提供产品出厂合格证，出厂检验报告，填写关键信息表和委托单	委托单上写明产品名称、生产厂家的名称、规格、生产厂家的名称、提供相关系数设计指标
			遮蔽系数			
			传热系数			
			太阳直接吸收比			
			紫外线透射比			
			可见光反射比			
			太阳直接反射比			
			太阳直接透射比			
			太阳能总透射比			
			半球发射率			
			紫外线透射比			
中空玻璃露点	中空玻璃露点同一厂家、同一品种、同一类型的产品各抽查不少于三组	510×360mm 10 块	中空玻璃露点	1200	送检时提供产品出厂合格证，出厂检验报告，填写关键信息表和委托单	委托单上写明产品名称、生产厂家的名称
门窗三性	同一厂家同一品种同一类型的产品抽检不少于1组（3樘），按工程中	每组送三樘，需带副框，并附门窗图纸，长、宽不大于1800mm	气密性	1.规格 1.5×1.5m 以内，2000（元/件）；	送检时提供门窗大样图，节点构造图、门窗三性设计文件，填写关键信	委托单上注明三性设计等级，并提代相关五金

广州市盛通建设工程质量检测有限公司
常规材料送检指南

样品名称	取样频率	样品规格数量	检验参数	单项收费(元)	送样方法	备注
	用量最多的窗型选取		水密性	2. 规格 2.0×2.0m 以内, 2500 (元/件); 3.规格 1.5×1.5m 以内, 4000 (元/件);	息表和委托单	件厂家
			抗风压性			
外窗传热系数	同一厂家同一品种同一类型的产品抽检不少于 1 组 (1 樘), 按工程中用量最多的窗型选取	每组送一樘, 需带副框, 并附门窗图纸, 长、宽不大于 1800mm	保温性能 (传热系数)	12000	送检时提供门窗大样图, 节点构造图、门窗三性设计文件, 填写关键信息表和委托单	委托单上注明传热系数设计值, 并提代相关五金件厂家
电线电缆 (节能)	同厂各种规格总数的 10%, 且不少于 2 个规格	每组不少于 20 米。	导体截面积	1150	送检时提供产品出厂合格证, 出厂检验报告, 填写关键信息表和委托单	委托单上写明产品名称、生产厂家的名称
			导体电阻			
电线电缆 (常规)	同一生产厂家、同一规格型号的材料不少于 1 组	每组电线不少于 20 米, 电缆不少于 15 米。	标志	50	送检时提供产品出厂合格证, 出厂检验报告, 填写关键信息表和委托单	委托单上写明产品名称、生产厂家的名称
			绝缘厚度	80 (按每一芯计算), 有护套的另外加收 100 元		
			护套厚度			
			绝缘电阻	150 (按每一芯计算)		
			导体直流电阻	150 (按每一芯计算), 导体标称截面积 > 50mm ² 时, 每组加收 250 元		
耐压性能	150 (按每一芯计算)					
铝型材	每批由同一牌号、状态、规格、同一表面处理方法的材料组成, 不超过 1000m ² 门窗为一批, 每批取一组	每组 10 个试件, 铝型材应分别在 10 根型材切取, 每个试样长度 300mm	韦氏硬度	200	送检时提供产品出厂合格证, 出厂检验报告, 填写关键信息表和委托单	委托单上写明产品名称、生产厂家的名称
			尺寸偏差	100		
			壁厚	100		

广州市盛通建设工程质量检测有限公司
常规材料送检指南

样品名称	取样频率	样品规格数量	检验参数	单项收费(元)	送样方法	备注
			膜厚/涂层厚度	200		
小型断路器 (空气开关)	同一型号同规格厂家≤200个为一批	4只	标志检验	50	送检时提供产品出厂合格证, 出厂检验报告, 填写关键信息表和委托单	委托单上写明产品名称 标牌、生产厂家
			防触电保护	150		
			电气间隙	100		
			爬电距离	100		
			温升	200		
			动作特性	600		
			绝缘电阻	150		
			电气强度	500		
			耐热试验	100		
			耐潮试验	300		
漏电开关	同一型号同规格厂家≤100个为一批	4只	标志检验	50	送检时提供产品出厂合格证, 出厂检验报告, 填写关键信息表和委托单	委托单上写明产品名称 标牌、生产厂家
			防触电保护	150		
			电气间隙	100		
			爬电距离	100		
			温升	200		
			动作特性	600		
			绝缘电阻	150		
			电气强度	500		

广州市盛通建设工程质量检测有限公司
常规材料送检指南

样品名称	取样频率	样品规格数量	检验参数	单项收费(元)	送样方法	备注
			瞬时脱扣	300		
			脱扣特性	600		
			耐热试验	100		
			耐潮试验	300		
家用插座	同一型号同规格厂家≤200个为一批	4只	标志检验	50	送检时提供产品出厂合格证，出厂检验报告，填写关键信息表和委托单	委托单上写明产品名称 标牌、生产厂家
			拔出插头所需的力	60		
			结构	150		
			防触电保护	150		
			电气间隙	100		
			爬电距离	100		
			接地措施	150		
			温升	200		
			绝缘电阻	150		
			介电性能（电气强度）	500		
			耐热试验	100		
			灼热丝试验	100		
			耐潮试验	300		
耐漏电起痕	180					
面板开	同一型号同规格厂家≤200个为一批	4只	标志检验	50	送检时提供产品出厂合格证，出厂检	委托单上写明产品名称

广州市盛通建设工程质量检测有限公司
常规材料送检指南

样品名称	取样频率	样品规格数量	检验参数	单项收费(元)	送样方法	备注
关			防触电保护	150	验报告, 填写关键信息表和委托单	标牌、生产厂家
			电气间隙	100		
			爬电距离	100		
			温升	200		
			绝缘电阻	150		
			介电性能(电气强度)	500		
			耐热试验	100		
			灼热丝试验	100		
			耐潮试验	300		
			耐漏电起痕	180		
灌溉用水	同一水质, 同一地点, 抽取两个样。 装水容器先用抽样的水冲洗两遍后 再装上水样	每组不少于 3L	pH 值	250	填写关键信息表和委托单	
			全盐量(EC 值)	600		
			悬浮物	750		
			总酸度	500		
			总碱度	500		
			总硬度	500		
			残渣总量	350		
			氯离子	575		
			铬(六价)	500		

广州市盛通建设工程质量检测有限公司
常规材料送检指南

样品名称	取样频率	样品规格数量	检验参数	单项收费(元)	送样方法	备注
			阴离子表面活性剂	500		
			硫化物	500		
			硫酸根离子	625		
			钠钾	500		
			有机碳	500		
种植土	客土：每 500m ³ 为一个检验批，不少于 2 批次，每批次抽不少于 2 个样 原土：每 5000 m ² 为一个检验批，不少于 2 批次，每批次抽不少于 2 个样	每组不少于 1Kg	pH 值	500	填写关键信息表和委托单	
			电导率（EC 值）	250		
			有机质	500		
			机械组成（质地）	250		
			全氮	500		
			全磷	500		
			全钾	500		
			石砾含量	250		
			含水量	250		
			容重	400		
			通气度/总孔隙度	250		
			水解性氮	500		
			有效磷	350		
			速效钾	350		

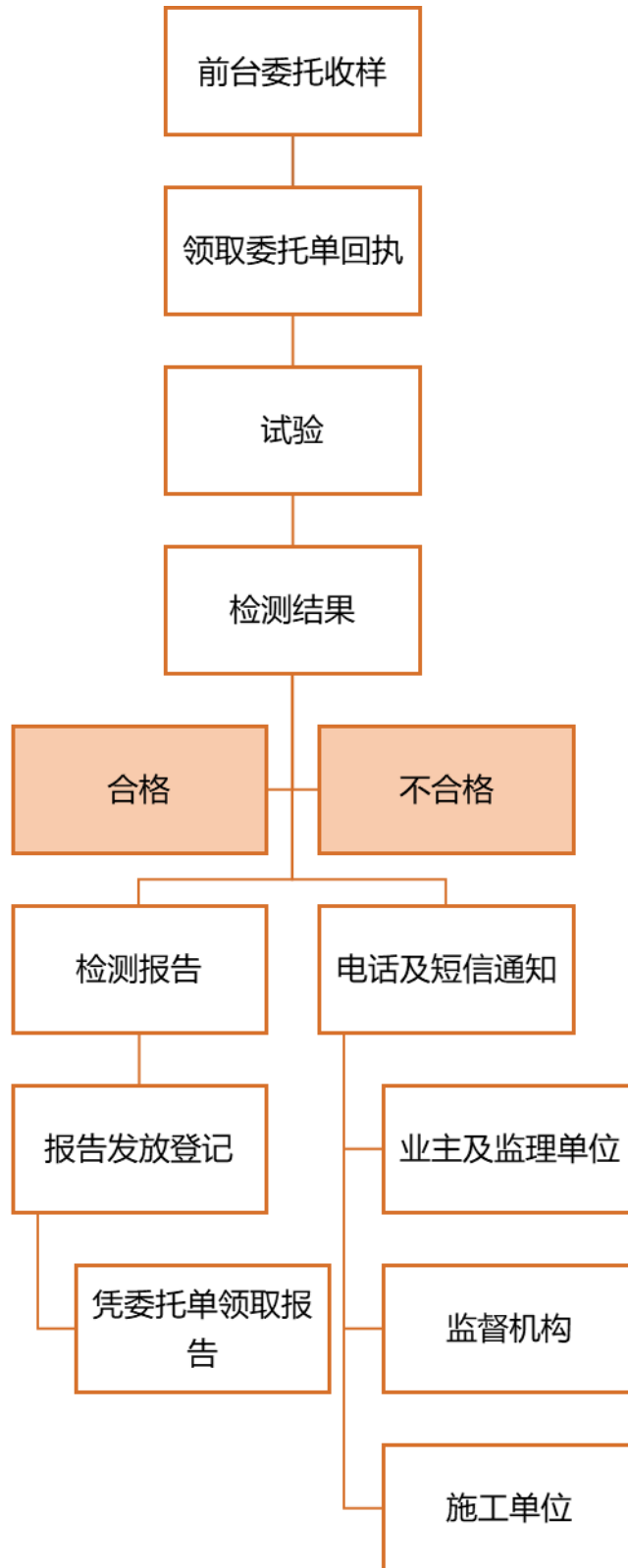
广州市盛通建设工程质量检测有限公司
常规材料送检指南

样品名称	取样频率	样品规格数量	检验参数	单项收费(元)	送样方法	备注
有机肥料	有机肥料一般应将肥料混合均匀后,选取 10 点~20 点抽样。同一批次的有机肥不少于 2 个样	每组干样不少于 1.5kg, 湿样不少于 5kg	pH 值	500	送检时提供产品出厂合格证, 出厂检验报告, 填写关键信息表和委托单	委托单上写明产品名称、生产厂家的名称
			水分含量	500		
			有机质含量	250		
			全氮	500		
			全磷	500		
			全钾	500		
复混肥	每 500kg 取 1 个样, 少于 500kg 按 500kg 标准抽样, 每点不少于 2 个样。	每组不少于 1Kg	总氮	500	送检时提供产品出厂合格证, 出厂检验报告, 填写关键信息表和委托单	委托单上写明产品名称、生产厂家的名称
			有效磷	500		
			钾	500		
			游离水	500		
			氯离子	500		
植物营养成分	同一批次植物样品不少于两个样。	每组不少于 1.5Kg	粗灰分	500	填写关键信息表和委托单	
			全氮	500		
			全磷	500		
			全钾	500		
			全硅	500		
			钠	500		
			钾	500		
			铝	500		

广州市盛通建设工程质量检测有限公司
常规材料送检指南

样品名称	取样频率	样品规格数量	检验参数		单项收费(元)	送样方法	备注
装饰装修有害物质含量	面积大于 500m ³ 时, 应对不同产品、不同批次材料分别进行抽查	每组不少于 2Kg	人造木板	甲醛释放量 (1m ³ 环境舱法)	3200	送检时提供产品出厂合格证, 出厂检验报告, 填写关键信息表和委托单	委托单上写明产品名称、 标牌、生产厂家
			水性胶粘剂、溶剂型胶粘型、溶剂型涂料和木器用溶剂型腻子、水性涂料和水性腻子	游离甲醛	1000		
				VOC	1000		
				苯	1000		
				甲苯+二甲苯	1000		
				氨释放量	500		
				甲苯	1200		
				二甲苯	1200		
乙苯	1200						
建筑涂料、陶瓷砖		每组 5kg	耐污性		400	送检时提供产品出厂合格证, 出厂检验报告, 填写关键信息表和委托单	委托单上写明产品名称、 标牌、生产厂家
石材、瓷砖	面积大于 200m ³ , 应对不同产品、不同批次材料分别进行抽查	每组不少于 2Kg	放射性 (内照射、外照射指数)		1200	送检时提供产品出厂合格证, 出厂检验报告, 填写关键信息表和委托单	委托单上写明产品名称、 标牌、生产厂家
交通标志板 (反光膜)	每种标志类型抽查 1 块	每组 1 块按原形状送检	结构尺寸		15	送检时提供产品出厂合格证, 出厂检验报告, 填写关键信息表和委托单	委托单上写明产品名称、 标牌、生产厂家
			外观质量		15		
		每组 1 块制成 150×150mm	反光膜逆反射系数		600		
		每组 1 块制成 150×150mm	耐高低温性能		3000		

➤ 送检流程



➤ 送检要求及说明

常规见证检验首次送检必须携带以下资料：

- (1) 工程概况表，见附表一
- (2) 见证检验见证人委托授权委托书(盖项目章)
- (3) 见证人证书复印件（加盖公章或项目章）
- (4) 产品合格证/出厂合格证书

注意：

1. **常规见证检验：** 见证记录（需加盖项目监理章及见证人签字）

或二维码见证记录（需加盖项目监理章及见证人签字）

2. **监督见证检验：** 见证记录（需加盖项目监理章及见证人签字）

或二维码见证记录（需加盖项目监理章及见证人签字）

监督抽检单（需监督员签字）

3. **普通送检** 仅需提供(1)、(4)项资料

4. 委托协议书若文字（如部位、厂家等）填写有误，需在**原处更改并签名确认**

5. 工程概况表内信息用于上传广州市建委监管网站，**一经上传不得修改！**若填写**错误需重新送样检测并支付检测费用**，请谨慎填写。

6. 附表一《工程概况表》可向咨询人员索取，或在我司官网 <http://www.stjc.com.cn/>

“下载专区” 下载填写。

附表一

工程概况表

工程代号		建档日期	年 月 日
监督登记号		工程编码	
委托单位 (建设单位)	请核实查明再填写		
工程名称	请核实查明再填写		
工程地点	请核实查明再填写		
施工单位	请核实查明再填写		
监理单位	请核实查明再填写		
监督单位	请核实查明再填写		
联系人	姓名	联系电话	工作邮箱
业主	必填	必填	必填
资料员	必填	必填	必填
见证员	必填	必填	必填
监督员	必填	必填	必填

*请认真填写并核对上述信息，该信息用于上传广州市建委监管网站，一经上传不得修改！若填写错误需重新送样检测并支付检测费用，请谨慎填写。

承诺书

我已认真填写上述信息，并承诺对以上信息的准确性负责。

承诺人：（必须手签）

单位名称：（盖章）

联系电话：

填写日期： 年 月 日